

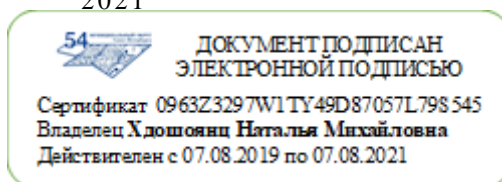


Местная администрация внутригородского муниципального образования  
Санкт-Петербурга муниципальный округ № 54  
(МА ВМО СПб МО № 54)

**ПРОЕКТ**  
**Благоустройства элементов благоустройства**  
**ПБ-01/21**

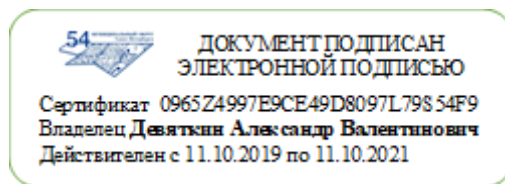
Вид проекта благоустройства	Проект благоустройства элементов благоустройства
Наименование проекта благоустройства	Переустройство сквера б/н северо-западнее д. 45, корп. 2, по ул. Крыленко
Вид объекта благоустройства	Объект зеленых насаждений, расположенный на территории ЗНОП местного значения № 12-54-56
адрес	г. Санкт-Петербург, улица Крыленко, д.45, корп.2, лит.А (сквер б/н северо-западнее д.45 корп. 2, по ул. Крыленко)
Кадастровый номер квартала	78:12:0006305
Заказчик проекта благоустройства (сведения о заявителе)	Местная администрация внутригородского муниципального образования Санкт-Петербурга муниципальный округ № 54
Разработчик проекта благоустройства	Ведущий специалист МА ВМО МО СПб МО № 54
Год разработки	2021

Подпись разработчика



/Хдошоянц Н.М./

Глава местной администрации



А.В. Девяткин

Санкт-Петербург  
2021

# СОСТАВ ПРОЕКТА БЛАГОУСТРОЙСТВА ЭЛЕМЕНТОВ БЛАГОУСТРОЙСТВА

## РАЗДЕЛ I

**Текстовая часть** (титульный лист, пояснительная записка, описание внешнего вида элементов благоустройства (в том числе параметры, характеризующие элементы благоустройства))

## РАЗДЕЛ II

**Графические материалы** (чертежи, схемы планировки объекта благоустройства, указание мест размещения элементов благоустройства параметры объекта благоустройства)

Инв. №..	Подпись и дата	Взамен инв.							Лист
			Изм.	Кол.уч	Лист	№док	Подпись	Дата	

*Проект благоустройства элементов благоустройства  
"Переустройство сквера б/н северо-западнее д. 45, корп. 2, по ул.  
Крыленко"*

## ИСПОЛНИТЕЛИ

Инженер-проектировщик,  
ведущий специалист  
МА ВМО МО СПб МО№

Хдошоянц Наталья  
Михайловна

Инв. №..	Подпись и дата	Взамен инв.							Лист
			Изм.	Кол.уч	Лист	№доку	Подпись	Дата	

Проект благоустройства элементов благоустройства  
"Переустройство сквера б/н северо-западнее д. 45, корп. 2, по ул.  
Крыленко"

## СОДЕРЖАНИЕ

### Раздел I Пояснительная записка

1.1	Описание местоположения объекта благоустройства	7
1.2	Описание состояния объекта благоустройства, существующего до проектирования благоустройства	7
1.3	Описание цели и задачи планируемого благоустройства	9
1.4	Обоснование экономической эффективности и социальной значимости планируемого благоустройства	11
1.5	Описание архитектурных объектов, окружающие объект благоустройства	12
1.6	Ландшафтный анализ	13
1.7	Описание мероприятия по обеспечению беспрепятственного доступа инвалидов к объектам социальной, инженерной и транспортной инфраструктур, к местам отдыха инвалидов к объектам благоустройства	15
1.8	Обоснование возможности размещения элементов благоустройства с учетом обеспеченности объектов капитального строительства, существующих на земельном участке, на котором осуществляется проектирование, минимальным количеством машиномест, веломест, озеленения	16
1.9	Описание проектных решений с учетом соблюдения экологических, санитарных, противопожарных правил и нормативов	17
1.10	Гарантия	18

Изн. №..	Взамен инв.	Подпись и дата					Лист
Изм.	Кол.уч	Лист	№ док	Подпись	Дата		

2.1	<b>Раздел II Графическая часть</b>	
2.2	Ситуационный план объекта благоустройства М1:2000	20
2.3	Ведомость посадочного материала	21
2.4	Фотоматериал территории и земельного участка без проектируемых элементов благоустройства	22
2.5	Задание на разработку проекта благоустройства	25
2.6	3DМодели	28
2.7	Спецификация оборудования	30
2.8	Схема планировки объекта благоустройства М1:500	38
2.9	Дендроплан	39
2.10	Разбивочный и посадочный план	40
2.11	Чертеж вертикальной планировки объекта благоустройства	41
2.12	Эскиз газонного ограждения	42
2.13	Схема пандуса	43

Инв. №..	Взамен инв.					Лист
	Подпись и дата					
Изм.	Кол.уч	Лист	№док	Подпись	Дата	
<i>Проект благоустройства элементов благоустройства "Переустройство сквера б/н северо-западнее д. 45, корп. 2, по ул. Крыленко"</i>						

**РАЗДЕЛ I**  
**ПОЯСНИТЕЛЬНАЯ ЗАПИСКА**

Инв. №..	Подпись и дата	Взамен инв.					Лист
			Изм.	Кол.уч	Лист	№доку	

*Проект благоустройства элементов благоустройства  
"Переустройство сквера б/н северо-западнее д. 45, корп. 2, по ул.  
Крыленко"*

## 1.1. ОПИСАНИЕ МЕСТОПОЛОЖЕНИЯ ОБЪЕКТА БЛАГОУСТРОЙСТВА

Объект благоустройства является объектом зеленых насаждений расположенном на территории зеленых насаждений общего пользования (далее ЗНОП) местного значения.

Объект, в отношении которого разработан настоящий проект благоустройства, расположен в границах красных линий квартала с кадастровым номером 78:12:0006305 на внутриквартальной территории внутригородского муниципального образования Санкт-Петербурга муниципальный округ № 54.

Адрес объекта по ЕАС – г. Санкт-Петербург, улица Крыленко, дом 45, корпус 2, литера А.

Наименование, местоположение и номер территории ЗНОП местного значения в соответствии с Приложение 4 к Закону Санкт-Петербурга от 19 сентября 2007 года N 430-85"О зеленых насаждениях общего пользования" - сквер б/н северо-западнее д. 45, корп. 2, по ул. Крыленко, N 12-54-56.

Объект с трех сторон окружен панельными многоквартирными жилыми домами 1980-90 г.г. постройки, с северо ГБДОУ ясли-сад Невского района Санкт-Петербурга № 64.

## 1.2. ОПИСАНИЕ СОСТОЯНИЯ ОБЪЕКТА БЛАГОУСТРОЙСТВА, СУЩЕСТВОВАВШЕГО ДО ПРОЕКТИРОВАНИЯ БЛАГОУСТРОЙСТВА

В границах проектирования расположен созданный (существующий) объект зеленых насаждений (внутриквартальный сквер) в состав которого входят пешеходные коммуникации, детская и спортивная площадки с песчано-гравийным покрытием.

Изн. №..	Взамен инв.
Подпись и дата	

Изм.	Кол.уч	Лист	№доку	Подпись	Дата
------	--------	------	-------	---------	------

Проект благоустройства элементов благоустройства  
"Переустройство сквера б/н северо-западнее д. 45, корп. 2, по ул.  
Крыленко"

Лист

Объект зеленых насаждений в целом требует переустройства, то есть проведения комплекса работ, направленных на усовершенствование объекта без изменения основных параметров (границ, площади, функционального назначения), но с размещением новых элементов благоустройства.

Со стороны многоквартирного жилого дома по адресу: улица Крыленко дом 45 корпус 3 располагается существующая детская площадка с современным игровым оборудованием, скамейками, урнами, находящимися в удовлетворительном эстетическом и техническом состоянии. Также, рядом расположена спортивная площадка, находящаяся в неудовлетворительном состоянии, в недопустимом, по санитарным требованиям, расстоянии от существующей контейнерной площадки (менее 15 метров). Пешеходные коммуникации представлены дорожками с песчано-гравийным покрытием (набивные дорожки с декоративным покрытием из отсева гранитного) сильно заросшие травой. Также по наличию стихийных троп прослеживается нехватка пешеходных коммуникаций.

За время эксплуатации объекта, существующие элементы благоустройства обветшали и пришли в негодность, многие элементы морально устарели и не отвечают современным требованиям, в том числе предъявляемым к доступной городской среде для маломобильных групп населения (МГН). Повсеместно на территории сквера прослеживается отсутствие пандусов для доступа лиц с ограниченными возможностями здоровья и МГН к объекту социальной инфраструктуры, отсутствие инклюзивного игрового и спортивного оборудования, недостаточное количество урн, садовой мебели.

В Местной администрации имеются 5 зарегистрированных обращений граждан по вопросу благоустройства указанной

Изн. №..	Подпись и дата	Взамен инв.

Изм.	Кол.уч	Лист	№доку	Подпись	Дата

*Проект благоустройства элементов благоустройства  
"Переустройство сквера б/н северо-западнее д. 45, корп. 2, по ул.  
Крыленко"*

территории, в частности с просьбами разместить дополнительную детскую площадку и расширить существующую спортивную.

### 1.3 ОПИСАНИЕ ЦЕЛЕЙ И ЗАДАЧ ПЛАНИРУЕМОГО БЛАГОУСТРОЙСТВА

Настоящий проект благоустройства разработан в соответствии с Приложением N 3 к Правилам благоустройства территории Санкт-Петербурга, утвержденных постановлением Правительства Санкт-Петербурга от 9 ноября 2016 года N 961 "О Правилах благоустройства территории Санкт-Петербурга и о внесении изменений в некоторые постановления Правительства Санкт-Петербурга" и правилами создания, охраны и содержания зеленых насаждений в городах Российской Федерации (МДС 13-5.2000). Проект благоустройства учитывает требования, установленные эстетическими регламентами объекта благоустройства и элементов благоустройства, требования законодательства Российской Федерации в области обеспечения санитарно-эпидемиологического благополучия населения, требования законодательства в области охраны окружающей среды, пожарной безопасности, законодательства в области градостроительной деятельности, учитывает предложения (гражданские инициативы) местного населения.

#### **Целью планируемого благоустройства является:**

- переустройство сквера с размещением дополнительных объектов рекреационного назначения, пешеходных коммуникаций в местах существования стихийных троп, приведение в нормативное, состояние существующих элементов благоустройства, устройства безбарьерного каркаса для лиц с ограниченными возможностями здоровья (инвалидов) и маломобильных групп населения (МГН).

Изн. №..	Взамен инв.
Подпись и дата	

Изм.	Кол.уч	Лист	№ док	Подпись	Дата
------	--------	------	-------	---------	------

Проект благоустройства элементов благоустройства  
"Переустройство сквера б/н северо-западнее д. 45, корп. 2, по ул.  
Крыленко"

Лист

### Задачами планируемого благоустройства является:

- устройство инклюзивной детской площадки для разных возрастных групп с вовлечением в игровой процесс детей с ограниченными возможностями здоровья с современным полимерным (резиновым) покрытием;
- разбор существующей спортивной площадки расположенной в месте, не отвечающем по санитарным требованиям;
- устройство новой спортивной площадки с современным полимерным (резиновым) покрытием и новым спортивным оборудованием для занятий ОФП на свежем воздухе;
- размещение пешеходных коммуникаций в виде дорожек с песчано-гравийным покрытием (набивные дорожки с декоративным покрытием из отсева гранитного розового цвета) в местах расположения стихийных троп;
- устройство пандусов (съездов для МГН) в местах сопряжения пешеходных коммуникаций с внутриквартальными проездами. Устройство пандусов проектируется с учетом СП 140.13330.2012 "Городская среда. Правила проектирования для маломобильных групп населения" и СП 59.13330.2016 "Доступность зданий и сооружений для маломобильных групп населения";
- установка газонного ограждения, по границе сквера и внутриквартальных проездов, для исключения заезда (парковки) моторного транспорта на зеленых насаждениях;
- посадка адаптированных новых зеленых насаждений устойчивых к урбанистическим и антропогенным условиям.
- установка дополнительных скамеек и урн;
- ремонт существующих пешеходных коммуникаций;

Вертикальная планировка спроектирована с учетом проектных решений, существующих высотных отметок рельефа, с соблюдением

Изм.	Кол.уч	Лист	№ док	Подпись	Дата
Изн. №..	Подпись и дата	Взамен инв.			

необходимых продольных и поперечных уклонов поверхности для обеспечения отвода талых и дождевых вод.

В рамках настоящего проекта благоустройства, проведены следующие мероприятия:

- проведено обследование проектируемой и прилегающей к ней территории с фотофиксацией существующего состояния;
- осуществлена закупка в ОАО "Трест ГРИИ" актуального топографического плана М 1:500 с отображением подземных коммуникаций и сооружений;
- получено задание на разработку проекта благоустройства в Комитете по градостроительству и архитектуре Санкт-Петербурга;
- проведены публичные обсуждения по вопросу благоустройства территории.

#### 1.4 ОБОСНОВАНИЕ ЭКОНОМИЧЕСКОЙ ЭФФЕКТИВНОСТИ И СОЦИАЛЬНОЙ ЗНАЧИМОСТИ ПЛАНИРУЕМОГО БЛАГОУСТРОЙСТВА

Объект зеленых насаждений, в отношении которого разработан проект благоустройства, является объектом социальной инфраструктуры Санкт-Петербурга.

Благоустройство объектов зеленых насаждений расположенных на внутриквартальной территории обеспечивает право граждан на благоприятную окружающую среду, экологическую защиту и организацию рекреации в местах их непосредственного проживания с учетом исторических и иных местных традиций. Планируемое благоустройство нацелено на повышение комфортности и доступности объектов зеленых насаждений для всех категорий граждан, в том числе маломобильных групп населения и лиц с ограниченными возможностями здоровья, а также на сохранение, развитие, охрану

Изн. №..	Взамен инв.
Подпись и дата	

Изм.	Кол.уч	Лист	№доку	Подпись	Дата
------	--------	------	-------	---------	------



К границе благоустройства примыкают объекты имеющие коммунальное значение (две контейнерные площадки для временного накопления твердо-бытовых и крупногабаритных коммунальных отходов).

## 1.6 ЛАНДШАФТНЫЙ АНАЛИЗ

Участок имеет неправильную форму, с двумя перспективами, по периметру граничащую с территорией ГБДОУ ясли-сад Невского района Санкт-Петербурга № 64.

Планировочные параметры следующие:

- протяженность сторон с крайней северной точки до крайней северо-восточной точки равна 172 п/м;
- протяженность сторон с крайней северной точки до крайней южной точки равна 262 м/п.
- площадь участка равна 0,69 Га;
- периметр равен 631 м/п.

Элементы озеленения представлены:

- газоном, находящимся в удовлетворительном состоянии с имеющейся сорнорудиментной растительностью, проплешинами, спонтанными тропами;
- древесно-кустарниковой растительностью представленной культурными посадками тополей; берез; сосен и других пород. Состояние существующих посадок удовлетворительное, не требует проведения санитарно-оздоровительных мероприятий.

Рельеф местности – равнинный плоский, в западной части имеется крутой спуск требующий организации подъема со ступенями.

Пешеходные коммуникаций имеются в набивном исполнении с мягким типом покрытия из высевок отсева гранитного, шириной от 1,5 до 2 м. Некоторые покрытия, в границах проектирования,

Изм.	Кол.уч	Лист	№ док	Подпись	Дата

находятся в неудовлетворительном состоянии, сильно загрязнены, имеют зарастание дерниной, местами плохо дренируют талые и дождевые воды. Расположение существующих пешеходных коммуникаций недостаточная для удовлетворения потребности населения в транзитных и прогулочных проходах.

Видовые точки определены и учтены при проектировании. Видовой перспективой является существующие детская и спортивная площадки.

С учетом инсоляционного анализа и существующих насаждений разработан дендроплан участка.

Участок является внутриквартальным сквером и предназначен для экологических и рекреационных потребностей местного населения. Проектными решениями целевое назначение участка не изменяется.

Формирование планировочной организации и функционального зонирования объекта благоустройства (определение зон), в соответствии с которыми определяются места размещения элементов благоустройства предусмотрены проектом с учетом ранее существующего зонирования и добавлением новых объектов.

Проектом благоустройства предлагается следующее зонирование:

- детская инклюзивная площадка;
- детская площадка (существующая);
- спортивная площадка;

Планировка объекта благоустройства не нарушает архитектурный облик Санкт-Петербурга, эстетическое состояние территории Санкт-Петербурга, а также соответствует стилевым характеристикам окружающих архитектурных объектов.

Проектные решения разработаны в увязке с рельефом местности и природно-климатическими особенностями территории.

Инва. №..	Взамен инв.
Подпись и дата	

Изм.	Кол.уч	Лист	№ док	Подпись	Дата
------	--------	------	-------	---------	------

Все выделенные зоны объединены единым колористическим решением для связи объектов благоустройства с окружающими их архитектурными объектами.

### 1.7 ОПИСАНИЕ МЕРОПРИЯТИЙ ПО ОБЕСПЕЧЕНИЮ БЕСПРЕПЯТСТВЕННОГО ДОСТУПА ИНВАЛИДОВ К ОБЪЕКТАМ СОЦИАЛЬНОЙ, ИНЖЕНЕРНОЙ И ТРАНСПОРТНОЙ ИНФРАСТРУКТУР, К МЕСТАМ ОТДЫХА, КОТОРЫЕ ПРЕДУСМОТРЕНЫ ФЕДЕРАЛЬНЫМ ЗАКОНОМ

Проектом разработаны условия для реализации мероприятия по проведению в установленном порядке минимально необходимых мероприятий по обеспечению доступности городской среды для маломобильных групп населения (МГН) и лиц с ограниченными возможностями здоровья на территориях дворов.

Сквер, является объектом социальной инфраструктуры Санкт-Петербурга доступ на который должен отвечать требованиям СП 140.13330.2012 "Городская среда. Правила проектирования для маломобильных групп населения".

Для целей устройства безбарьерного каркаса территории квартала, в рамках переустройства сквера запроектировано обустройство сопряжений пешеходных коммуникаций с внутриквартальными проездами пандусами для доступности, указанного рекреационного объекта, лицами с ограниченными возможностями здоровья (инвалиды) и другими МГН, в том родителей с колосками и т.д.

Пандусы представляет собой специальное рельефное (тактильное) мощение с сигнальными полосами желтого цвета в начале и в конце съезда. Уклон пандусов предусматривается не более 5%, что позволяет, на большей части входов, не дополнять их отдельными ступенями и поручнями.

Изн. №..	Взамен инв.
Подпись и дата	

Изм.	Кол.уч	Лист	№доку	Подпись	Дата
------	--------	------	-------	---------	------

Пандус (также – бордюрный пандус, съезд для МГН) проектируется с учетом СП 59.13330.2016 "Доступность зданий и сооружений для маломобильных групп населения". Уклон пешеходного пути, предназначенный для сопряжения двух разноуровневых поверхностей, для безбарьерного передвижения людей, использующих кресла-коляски, не оборудованный поручнями, выполняется плавным понижением с соотношением не более 1:20 (5%), что при минимальной высоте перепада на объекте в 15 см. обеспечивается устройством пандуса (съезда для МГН) протяженностью не менее чем 3 п.м. (по минимальной стороне при радиусных дорожках).

#### 1.8 ОБОСНОВАНИЕ ВОЗМОЖНОСТИ РАЗМЕЩЕНИЯ ЭЛЕМЕНТОВ БЛАГОУСТРОЙСТВА С УЧЕТОМ БЕСПЕЧНОСТИ ОБЪЕКТОВ КАПИТАЛЬНОГО СТРОИТЕЛЬСТВА, СУЩЕСТВУЮЩИХ НА ЗЕМЕЛЬНОМ УЧАСТКЕ, НА КОТОРОМ ОСУЩЕСТВЛЯЕТСЯ ПРОЕКТИРОВАНИЕ, МИНИМАЛЬНЫМ КОЛИЧЕСТВОМ МАШИНОМЕСТ, ВЕЛОМЕСТ, ОЗЕЛЕНЕНИЯ

Многоквартирные дома и ГБДОУ ясли-сад Невского района Санкт-Петербурга № 65 обеспечены достаточным количеством машиномест и веломест на землях общего пользования. В непосредственных границах проектирования объекты капитального строительства отсутствуют, в связи с чем машиноместа и веломеста в рамках настоящего проекта благоустройства не разрабатываются.

Мероприятия по озеленению включают ремонт существующих газонов и размещение новых элементов озеленения, в частности древесно-кустарниковую растительность согласно дендроплану.

Изн. №..	Взамен инв.
	Подпись и дата

Изм.	Кол.уч	Лист	№док	Подпись	Дата

Проект благоустройства элементов благоустройства  
"Переустройство сквера б/н северо-западнее д. 45, корп. 2, по ул.  
Крыленко"

Лист

## 1.9 ОПИСАНИЕ ПРОЕКТНЫХ РЕШЕНИЙ С УЧЕТОМ СОБЛЮДЕНИЯ ЭКОЛОГИЧЕСКИХ, САНИТРАНЫХ, ПРОТИВОПОЖАРНЫХ ПРАВИЛ И НОРМАТИВОВ

Настоящим проектом благоустройства учтены требования законодательства Российской Федерации в области обеспечения санитарно-эпидемиологического благополучия населения, законодательства в области охраны окружающей среды, пожарной безопасности и законодательства в области градостроительной деятельности. За основу приняты положения Закона Санкт-Петербурга от 18.07.2016 № 455-88 «Экологический кодекс Санкт-Петербурга»; Санитарные правила и нормы (СанПиН) 42-128-4690-88 "Санитарные правила содержания территорий населенных мест"; Федеральный закон от 21.12.1994 № 69-ФЗ «О пожарной безопасности» и предусмотрены следующие мероприятия:

- посадка перспективных хвойных древесных пород, формирующих благоприятный микроклимат и улучшающие экологическую обстановку промышленного района города;
- предусмотрена санитарная прочистка существующих зеленых насаждений;
- деревянные конструкции, использованные при производстве садовой мебели, МАФ, а также оборудование детской и спортивной площадок, выполнены из пожаробезопасных материалов (металлические детали, а также детали из твердых пород древесины с обработкой составами, предотвращающими гниение, усыхание, возгорание). Металлические элементы окрашены двумя слоями противопожарной порошковой термореактивной, экологически безопасной краской (изготовленной в соответствии ISO9001) методом трибостатического и электростатического напыления.

Изн. №..	Взамен инв.
Изм.	Подпись и дата

Изм.	Кол.уч	Лист	№доку	Подпись	Дата

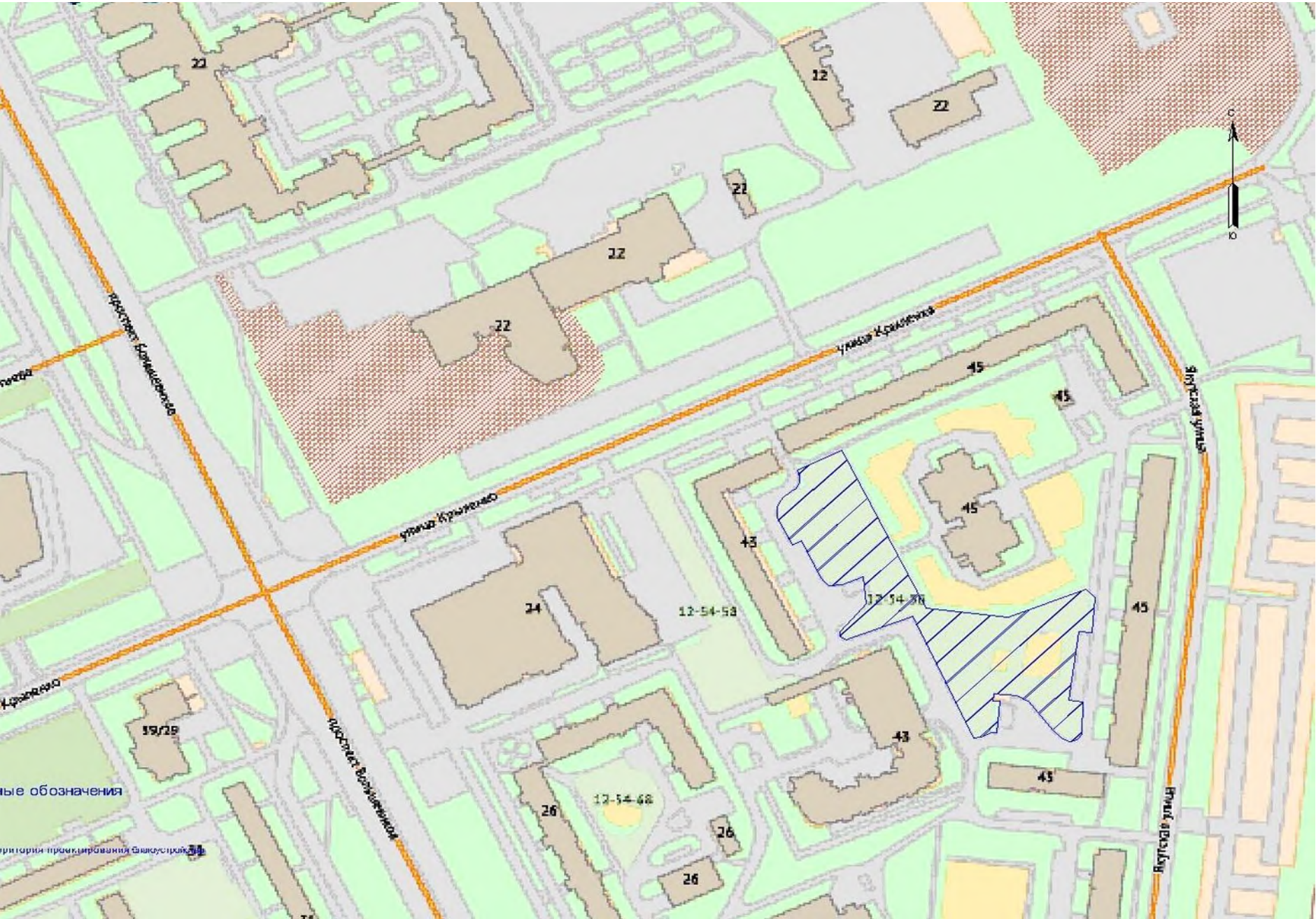


**РАЗДЕЛ II**  
**ГРАФИЧЕСКАЯ ЧАСТЬ**

Инв. №..	Подпись и дата	Взамен инв.					Лист
			Изм.	Кол.уч	Лист	№ док	

*Проект благоустройства элементов благоустройства  
"Переустройство сквера б/н северо-западнее д. 45, корп. 2, по ул.  
Крыленко"*

СИТУАЦИОННЫЙ ПЛАН ОБЪЕКТА БЛАГОУСТРОЙСТВА СКВЕР № 12-54-56, ПЛОЩАДЬЮ 6900 м<sup>2</sup>



## 2.2.ВЕДОМОСТЬ ПОСАДОЧНОГО МАТЕРИАЛА

№ п/п	Наименование	Ед. изм.	Кол-во	Примечание
1	Сосна обыкновенная	шт.	12	<p data-bbox="1467 427 2063 507">Саженьцы 4 группы (высота 3-4м;ком 1,3х1,3х0,6м)</p> 



ПРАВИТЕЛЬСТВО САНКТ-ПЕТЕРБУРГА  
КОМИТЕТ ПО ГРАДОСТРОИТЕЛЬСТВУ  
И АРХИТЕКТУРЕ

пл. Ломоносова, д. 2, Санкт-Петербург, 191023  
Тел.: (812) 576-16-00 Факс: (812) 710-48-03  
E-mail: [kga@kga.gov.spb.ru](mailto:kga@kga.gov.spb.ru) Сайт: <http://www.kgainfo.spb.ru>

Местная администрация  
внутригородского муниципального  
образования Санкт-Петербурга  
муниципальный округ № 54

№01-21-18-33802/20 от 01.10.2020

На № 01-21-47093/20 от 10.09.2020

**ЗАДАНИЕ**

на разработку проекта благоустройства элементов благоустройства  
(взамен ранее выданного задания от 24.06.2019 № 01-21-8-21422/19)

1. Сведения об объекте благоустройства – территория.

1.1. Адрес и (или) кадастровый номер объекта благоустройства: Санкт-Петербург, ул. Крыленко, д. 45, корп. 2, лит. А (сквер б/н северо-западнее д. 45, корп. 2, по ул. Крыленко).

1.2. Сведения о планировке объекта благоустройства (для территорий и земельных участков). Предназначенные к размещению в границах рассматриваемого земельного участка объекты федерального, регионального или местного значения в соответствии с документами территориального планирования, а также здания или сооружения в соответствии с государственной программой Российской Федерации, государственной программой Санкт-Петербурга или адресной инвестиционной программой отсутствуют.

Утвержденная документация по планировке и межеванию территории, в границах которой расположен рассматриваемый земельный участок, отсутствует.

1.3. Сведения о разработке проектных решений элементов благоустройства.

Проектирование осуществляется в целях создания планировки объекта благоустройства (площадки различного назначения, пешеходные коммуникации, озеленение) в отношении элементов благоустройства: уличная мебель, детское игровое и спортивное оборудование, пешеходные коммуникации, покрытия, сопряжения поверхностей, озеленение, элементы озеленения, урны, газонное ограждение.

Проектирование вести в соответствии с Законом Санкт-Петербурга от 23.12.2015 №891-180 «О благоустройстве в Санкт-Петербурге», постановлением Правительства Санкт-Петербурга от 09.11.2016 №961 «О Правилах благоустройства территории Санкт-Петербурга и о внесении изменений в некоторые постановления Правительства Санкт-Петербурга», а также постановлением Правительства Санкт-Петербурга от 31.01.2017 №40 «Об утверждении Правил благоустройства территории Санкт-Петербурга в части, касающейся эстетических регламентов объектов благоустройства и элементов благоустройства».

1.4. Сведения о наличии подземных коммуникаций и сооружений: проектные материалы по прокладке инженерных сетей и размещению сооружений по запрашиваемому адресу отделом подземных сооружений Комитета не рассматривались.

1.5. Сведения, направленные исполнительными органами государственной власти Санкт-Петербурга в соответствии с пунктом 2.2.4 постановления Правительства Санкт-Петербурга от 09.11.2016 № 961 «О Правилах благоустройства территории Санкт-Петербурга и о внесении изменений в некоторые постановления Правительства Санкт-Петербурга»:

1.5.1. Комитет по государственному контролю, использованию и охране памятников истории и культуры: запрос сведений в электронном виде в кабинете согласований МАИС ЭГУ от 11.09.2020 № 6333229. Сведения не предоставлены;

1.5.2. Комитет по благоустройству Санкт-Петербурга: запрос сведений в электронном виде в кабинете согласований МАИС ЭГУ от 11.09.2020 № 6333229. Сведения не предоставлены;

1.5.3. Невско-Ладожское бассейновое водное управление Федерального агентства водных ресурсов: сведения не предоставлены;

1.5.4. Комитет имущественных отношений Санкт-Петербурга: запрос сведений в электронном виде в ЕССК от 11.09.2020. Сведения к заключению содержатся в приложении.

1.6. Сведения об особенностях архитектурного облика Санкт-Петербурга, эстетического состояния территории Санкт-Петербурга, стилистики окружающих архитектурных объектов (для конкретного объекта благоустройства):

площадки должны быть организованы в виде отдельных площадок с учетом функционального назначения, для разных возрастных групп или как комплексные площадки с зонированием по возрастным интересам и функциональному назначению. Площадки рекомендуется изолировать от транзитного пешеходного движения, проездов, разворотных площадок, площадок для установки мусоросборников, участков постоянного и временного хранения автотранспортных средств;

объект благоустройства – зеленные насаждения общего пользования местного значения (сквер без названия северо-западнее д. 45, корп. 2, по ул. Крыленко). При размещении элементов благоустройства соблюдение действующих строительных норм и правил, требований СП 42.13330.2016 Градостроительство. Планировка и застройка городских и сельских поселений. Актуализированная редакция СНиП 2.07.01-89\* (с Поправкой). Пункт 3.23 озелененные территории – это часть территории природного комплекса, на которой располагаются природные и искусственно созданные садово-парковые комплексы и объекты - парк, сад, сквер, бульвар; территории жилых, общественно-деловых и других территориальных зон, не менее 70% поверхности которых занято зелеными насаждениями и другим растительным покровом. При этом согласно пункту 7.4 в площадь отдельных участков озелененной территории включаются площадки для отдыха, игр детей, пешеходные дорожки, если они занимают не более 30% общей площади участка;

газонное ограждение (размещение) предусмотреть с учетом планировочного решения территории и функционального назначения – в целях защиты плоскостных зеленых насаждений (газонов), для предотвращения заезда автотранспорта (вдоль проездов и автостоянок);

к запрашиваемому объекту благоустройству примыкают земельные участки с кадастровыми номерами: 78:12:0006305:5483, 78:12:0006305:5486 (коммунальное обслуживание). При размещении элементов благоустройства соблюдение действующих строительных норм и правил, требований СП 42.13330.2016 Градостроительство. Планировка и застройка городских и сельских поселений. Актуализированная редакция СНиП 2.07.01-89\* (с Поправкой). Пункт 7.5 расстояния от площадок для мусоросборников до физкультурных площадок, площадок для игр детей и отдыха взрослых, а также до границ дошкольных образовательных организаций, медицинских организаций и предприятий питания следует принимать не менее 20 м.

## 2. Схема границ проектирования объекта благоустройства.



— ориентировочные границы.

3. Перечень исполнительных органов государственной власти, с которыми требуется согласование проекта благоустройства элементов благоустройства:

Комитет по градостроительству и архитектуре;  
Комитет по благоустройству Санкт-Петербурга;  
администрация Невского района Санкт-Петербурга.

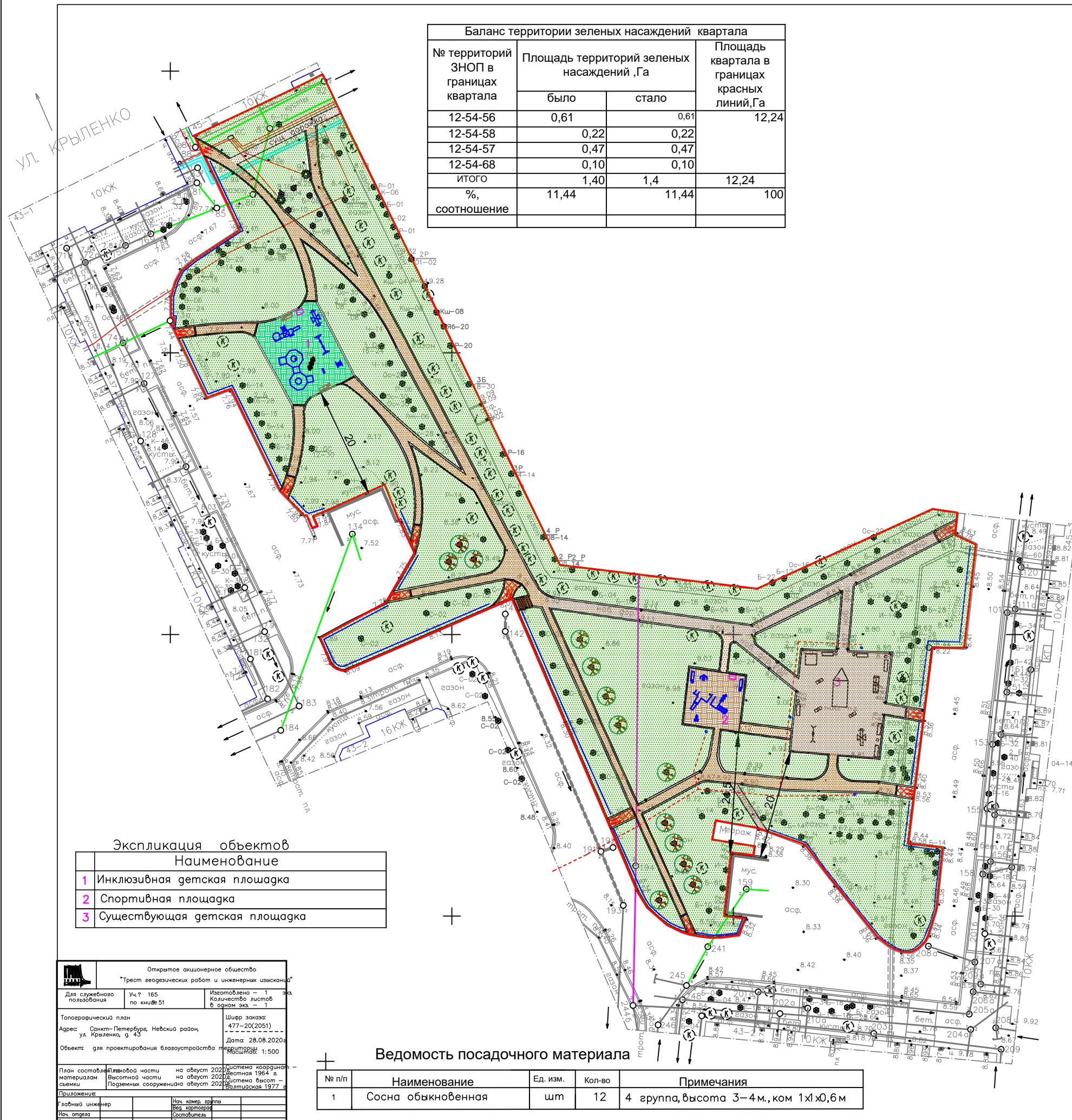
4. Проект благоустройства элементов благоустройства должен содержать мероприятия по обеспечению беспрепятственного доступа инвалидов к объектам социальной, инженерной и транспортной инфраструктур, к местам отдыха, которые предусмотрены федеральным законодательством.

Приложение: на 3 л. в 1 экз.

**Заместитель председателя Комитета –  
главный художник**



**А.И.Моор**



№ территорий ЗНОП в границах квартала	Площадь территорий зеленых насаждений ,Га		Площадь квартала в границах красных линий,Га
	было	стало	
12-54-56	0,61	0,61	12,24
12-54-58	0,22	0,22	
12-54-57	0,47	0,47	
12-54-68	0,10	0,10	
ИТОГО	1,40	1,4	12,24
соотношение	11,44	11,44	100

### Условные обозначения

- граница производства работ
- существующие насаждения
- здания и строения
- компенсационные посадки деревьев
- пандус
- набивное покрытие
- газон
- каучуко-резинное покрытие
- существующее набивное покрытие
- понижение поребрика при пересечении пешеходных дорожек с дорогой
- установка нового детского оборудования, скамейки и урны, табличка с правилами эксплуатации игрового оборудования
- ступени ( лестница наружная)
- планируемое наружное освещение ( альбом исх.№01-21-8-38311/20 от 06.11.20209)
- садовый поребрик
- газонное ограждение

### Баланс покрытий объекта озеленения

№	Обозначение	Наименование	Ед. изм.	Кол-во было	Кол-во стало
1		Набивное покрытие из отсева гранитного цвет – красный	м2	1112	1256
3		Газон обыкновенный травосмесь "Робустика"	м2	5788	5284
4		Пандус (съезд для МГН), плитка тротуарная, размер 223x148x60 мм, красная, начало и конец желтая плитка, согласно рис.1	м2	0	49
5		Каучуко-резинное покрытие детской (RAL 6011, резегово-зеленый)	м2	0	185
6		Каучуко-резинное покрытие спортивной площадки (RAL 8025, бледно-коричневый)	м2	0	126

### Экспликация объектов

№	Наименование
1	Инклюзивная детская площадка
2	Спортивная площадка
3	Существующая детская площадка

### Ведомость посадочного материала

№ п/п	Наименование	Ед. изм.	Кол-во	Примечания
1	Сосна обыкновенная	шт	12	4 группа, высота 3–4 м, ком 1x1x0,6 м

Открытое акционерное общество "Трест геодезических работ и инженерных изысканий"	
Для служебного пользования	Уч. ? 165
Исходный № 51	Изготовлено – 1
	Количество листов в одном экз. – 1
Топографический план	Шифр заказа: 477-20(2051)
Адрес: Санкт-Петербург, Невский район, ул. Крыленко, д. 43	Дата: 28.08.2020
Объект: для проектирования благоустройства территории	Масштаб: 1:500
План составлен в 1964 г. на основании 1964 г. системы координат	на август 2020 г. система координат
Высотная часть на август 2020 г. система высот –	система высот –
Подземная сооружения август 2020 г. система высот –	система высот –
Приложение:	
Главный инженер	Нач. номер архива
Нач. отдела	Вед. картограф
Вед. экспедиции	Составитель
	Товарищ

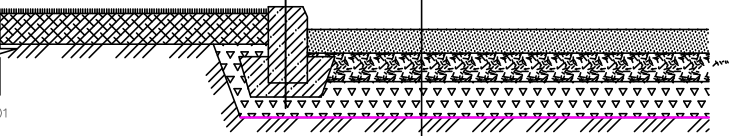
ПБ-01/21			
г. Санкт-Петербург, Невский район, ул. Крыленко, д.45, корп.2, лит. А			
Н.уч.	Н.док.	Подпись	Дата
Разработал: Хдошоянц Н.			Стадия
Проверил:			Лист
Схема планировки объекта благоустройства			Листов
М 1:500			ВМО № 54

Разрез сопряжения поверхностей газон- бортовой камень- набивное покрытие

М 1:30

- Отсев гранитный, 120мм
- Щебень ГОСТ 8267-93, фр.20-40, 150мм
- Песок ГОСТ 8736-93, 200мм
- Геотекстиль, 2мм
- Уплотненный грунт

- БР 100.20.8ГОСТ6665-91
- Цементный раствор, 50мм
- Щебень ГОСТ 8267-93, фр.20-40, 100мм
- Песок ГОСТ 8736-93, 100мм

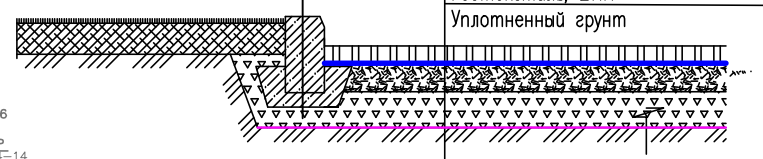


Разрез сопряжения поверхностей газон- бортовой камень- плитка

М 1:30

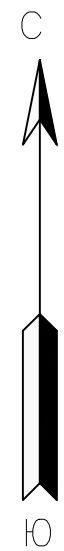
- Тротуарная плитка, 80мм
- Пескоцементная смесь, 40мм
- Щебень ГОСТ 8267-93, фр.20-40, 150мм
- Песок ГОСТ 8736-93, 200мм
- Геотекстиль, 2мм
- Уплотненный грунт

- БР 100.20.8ГОСТ6665-91
- Цементный раствор, 50мм
- Щебень ГОСТ 8267-93, фр.20-40, 100мм
- Песок ГОСТ 8736-93, 100мм



Условные обозначения

- граница производства работ
- существующие насаждения
- здания и строения
- компенсационные посадки деревьев
- ступени ( лестница наружная)
- садовый поребрик
- 3,62 разбивка посадок
- 5,16 разбивка элементов благоустройства

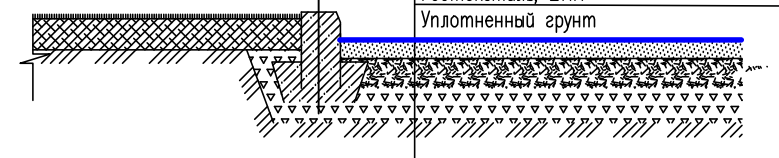


Разрез сопряжения поверхностей газон- бортовой камень- каучуково- резиновое покрытие

М 1:30

- БР 100.20.8ГОСТ6665-91
- Цементный раствор, 50мм
- Щебень ГОСТ 8267-93, фр.20-40, 100мм
- Песок ГОСТ 8736-93, 100мм

- Каучуково- резиновое покрытие
- Отсев гранитный, 80мм
- Щебень ГОСТ 8267-93, фр.20-40, 150мм
- Песок ГОСТ 8736-93, 200мм
- Геотекстиль, 2мм
- Уплотненный грунт

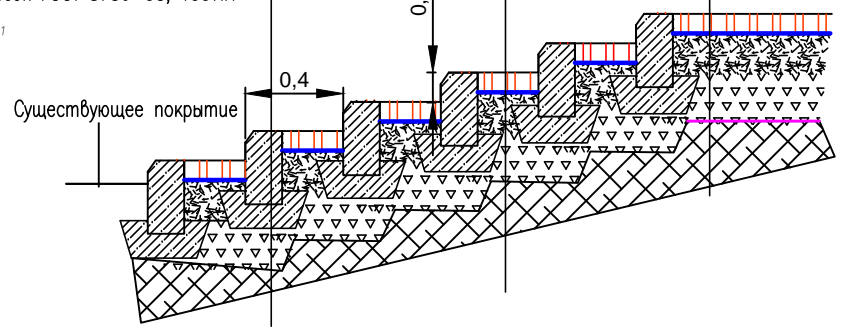


Разрез сопряжения поверхностей плитка- бортовой камень- ступени

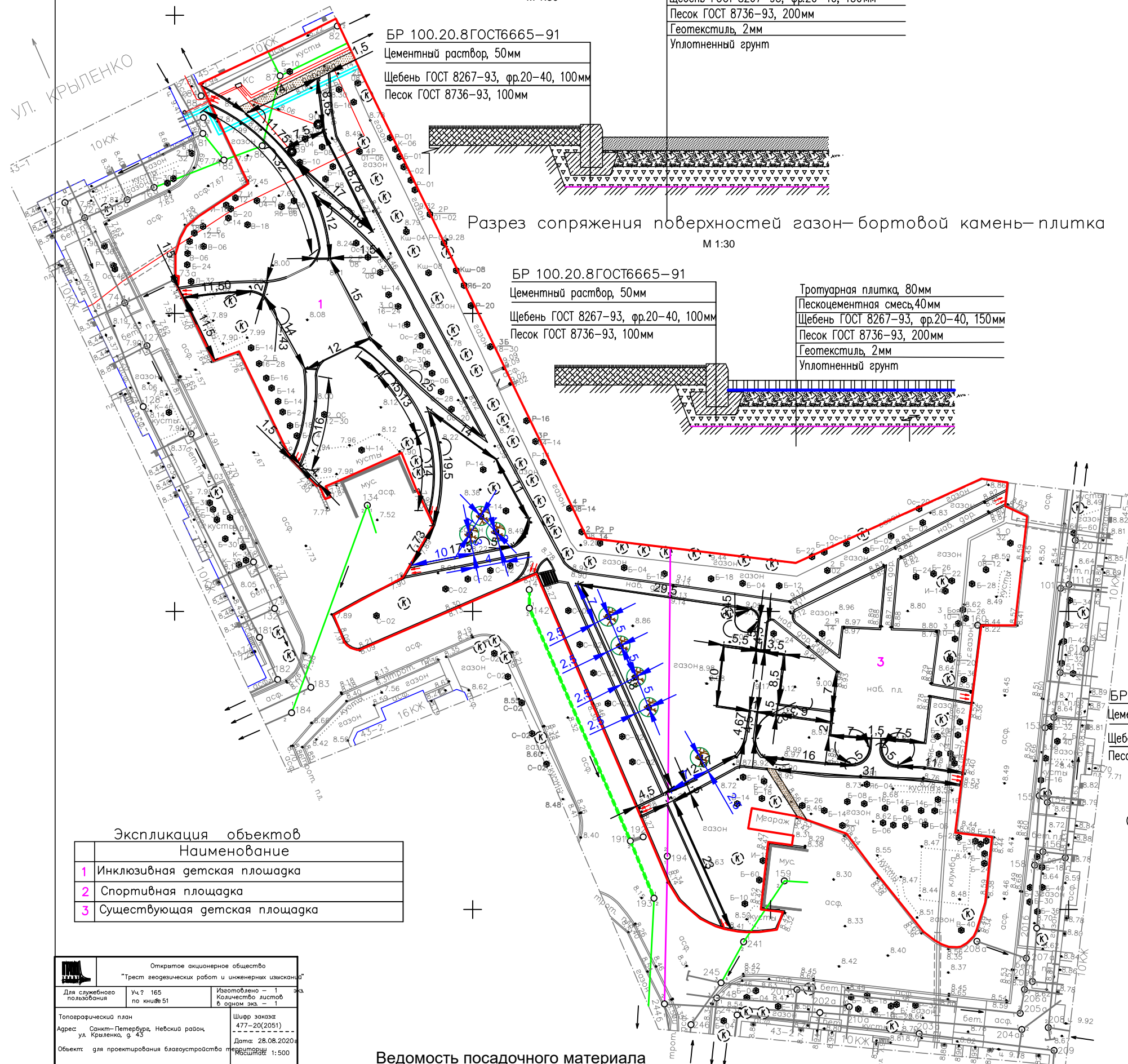
М 1:30

- БР 300.30.15ГОСТ6665-91
- Цементный раствор, 150мм
- Щебень ГОСТ 8267-93, фр.20-40, 100мм
- Песок ГОСТ 8736-93, 100мм

- Тротуарная плитка, 80мм
- Пескоцементная смесь, 50мм
- Щебень ГОСТ 8267-93, фр.20-40, 150мм
- Песок ГОСТ 8736-93, 200мм
- Уплотненный грунт



УЛ. КРЫЛЕНКО



Экспликация объектов	
№	Наименование
1	Инклюзивная детская площадка
2	Спортивная площадка
3	Существующая детская площадка

Ведомость посадочного материала

№ п/п	Наименование	Ед. изм.	Кол-во	Примечания
1	Сосна обыкновенная	шт	12	3 группа, высота 3,5-4 м., ком 1х1х0,6 м

Открытое акционерное общество  
"Грест геоземельных работ и инженерных изысканий"

Для служебного пользования

Уч. № 165 по книге 51

Исполнено - 1 лист  
Количество листов 6

Изд. № 1

Топографический план

Адрес: Санкт-Петербург, Невский район, ул. Крыленко, д. 45

Шифр заказа: 477-20(2051)

Дата: 28.08.2020

Объект: для проектирования благоустройства территории

Масштаб: 1:500

План составлен в электронной форме на август 2020 года, система координат - Балтийская 1964 г.

Высотная часть на август 2020 года, система высот - Балтийская 1977 г.

Подземных сооружений на август 2020 года.

Приложение:

Главный инженер: [Signature]

Нач. отдела: [Signature]

И.п. нач. экспедиции: [Signature]

ПБ-01/21

г. Санкт-Петербург, Невский район, ул. Крыленко, д.45, корп.2, лит. А

№.уч.	№.док.	Подпись	Дата	Стадия	Лист	Листов

Переустройство сквера б/н северо-западнее д.45, корп.2, по ул. Крыленко

Разбивочный и посадочный план

М 1:500

ВМО № 54